

CCI Angoulême

Samira MERABET
Tél : 05 45 20 55 45
smerabet@angouleme.cci.fr
www.angouleme.cci.fr

CCI Cognac

Françoise ROCHER-TAROUATE
Tél : 05 45 36 32 32
fichier-entreprises@cognac.cci.fr
www.cognac.cci.fr

CCI La Rochelle

Sylviane GAUDIN
Tél : 05 46 84 11 84
s.gaudin@rochefort.cci.fr
www.larochelle.cci.fr

CCI Rochefort & de Saintonge

Sylviane GAUDIN
Tél : 05 46 84 11 84
s.gaudin@rochefort.cci.fr
www.rochefort.cci.fr

CCI Deux-Sèvres

Christine BODIN / Mireille GOURCON
Tél : 05 49 28 79 55
ch.bodin@cci79.com / m.gourcon@cci79.com
www.cci79.com

CCI Vienne

Anne BERLAND
Tél : 05 49 60 35 59
aberland@poitiers.cci.fr
www.poitiers.cci.fr



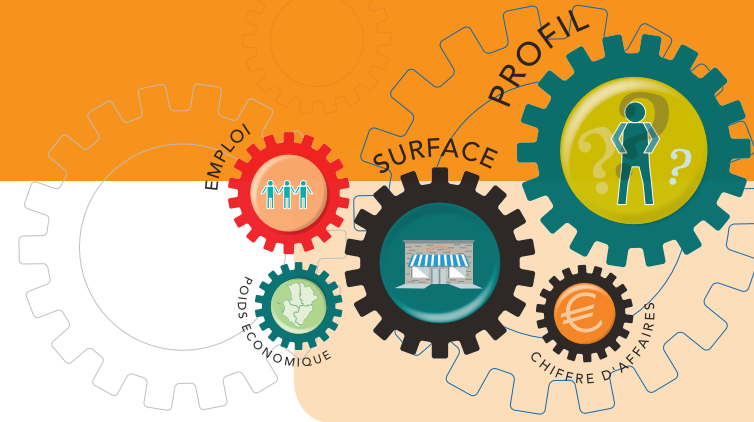
VENTE

→ Repérez des clients,
fournisseurs, partenaires,
investisseurs... localement
ou dans toute la France

→ Ciblez vos prospections



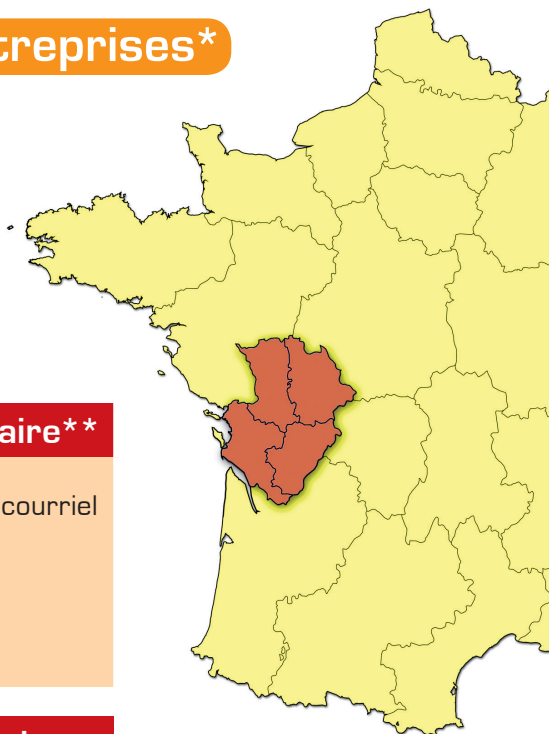
Vente de fichiers



Fichier des nouvelles entreprises*

> par département :

- Charente
- Charente-Maritime
- Deux-Sèvres
- Vienne



Abonnement hebdomadaire**

- Envoyé tous les lundis par courriel en format excel ou csv
- **235 € HT** pour 6 mois
- **420 € HT** pour 1 an

Abonnement mensuel

- Envoyé la 1^{ère} semaine du mois par courriel en format excel ou csv
- **150 € HT** pour 6 mois
- **250 € HT** pour 1 an

Vente au numéro mensuel par département : **30 € HT.**

Complétez votre demande d'abonnement sur le site de votre CCI ou contactez votre interlocuteur, selon votre département.

> pour les 4 départements du Poitou-Charentes

Abonnement mensuel

- Envoyé la 1^{ère} semaine du mois par courriel en format excel ou csv
- **500 € HT** pour 6 mois
- **800 € HT** pour 1 an

Vente au numéro mensuel pour le Poitou-Charentes : **120 € HT.**

Fichier sur mesure



- Un fichier de plus de 2 millions d'entreprises en France dont 60 000 en Poitou-Charentes.
- Jusqu'à 30 critères de sélection : localisation, activité, effectif, forme juridique, date de création... de l'entreprise.

Tarifs 2015

- **0,33 € HT** l'adresse*
- **5,00 € HT** de frais de gestion

Pour consulter ou acheter un fichier, contactez votre CCI.

* Entreprises créées, reprises ou ayant déménagé
** Selon les CCI

* Tarifs dégressifs par tranche selon le volume d'adresses commandées